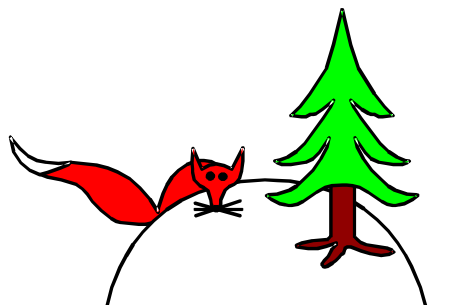


Ausschreibung 2022 Lusaner SC 1980



41. Fuchsberglauf

Wann: - am **Samstag 05. Februar 2022**

Wo: - Sportplatz Brüte Gera-Lusan

Veranstalter: - Lusaner SC 1980

Startzeit: - 14,00 Uhr

Strecken: - 10 km Lauf: Straßen und Wege in und um Lusan, ca. 50% Straße, 50% Waldwege
- 5 km Walking: gleiche Strecke wie Lauf, Wende nach 2,5 km

Startgebühr: - **Lauf: 7,00 €, Walking 4,00€**

- Startgeld am Start bezahlen!

Meldeschluss: - 01. Februar 2022

Nachmeldungen: - bis 30 min vor dem Start

Nachmeldegebühr: **2 €!**

Service: - im Ziel Getränke

- Umkleidemöglichkeiten u. Duschen befinden sich auf dem Gelände des Sportplatzes

Gesamtleiter: - Winfried Keller

Meldeadresse: - H. Gerold, Rathenaustraße 33, 07548 Gera

E-Mail: **info@lusaner-sc.de oder holger.gerold@kabelmail.de**

Siegerehrung: - die Siegerehrung findet nach Zielschluss (ca. 16,00 Uhr) statt

Haftung: - der Veranstalter übernimmt keine Haftung für Personen- oder Sachschäden jeder Art
- Unfall- oder sonstige Versicherungen sind Angelegenheit jedes einzelnen Teilnehmers

Wertung für

Gera-Cup: - 10 km: alle AK ab U18

Besondere Hinweise: - **schwere Strecke mit steilen An- und Abstiegen**

- **Bei Unbelaufbarkeit der Waldwege (z.B. durch Glatteis) behalten wir uns eine Streckenänderung oder die Absage des Wettkampfes vor!**

40. Heeresberglauf



40. Heeresberglauf und 11.Walking-Tag

- Ausrichter:** Lusaner Sportclub 1980 e.V.
Termin: **Samstag den 23.04.2022**
Startzeit: 10.00 Uhr
Startort: Sportplatz Brüte in Gera-Lusan
- Streckenlänge:** Läufer : 16 km und 9 km
Walking: 9 km und 5 km
- Strecke:** vorwiegend Feld- und Waldwege
anspruchsvolles Streckenprofil
- Wertung für Gera-Cup** 16 km: - ab AK M/W U20
9 km: - bis AK M/W U18
- Meldungen:** Holger Gerold
Rathenaustraße 33
07548 Gera
E-Mail: info@lusaner-sc.de
- Meldeschluss:** **18. 04. 2022**
- Nachmeldungen:** bis 30 min vor dem Start möglich
Meldegebühr: **16 km: 8,00 €, 9 km 7,00 €** (am Start entrichten)
Nachmeldung: **2,00 Euro**
- Siegerehrung:** Platz 1 bis 3 Frauen / Männer Gesamt
Platz 1 bis 3 Frauen / Männer Altersklasse
unmittelbar nach Zielschluss
- Ergebnisse:** <http://www.gera-laufcup.de>
<http://www.lusaner-sc.de>
- Haftung:** der Veranstalter übernimmt keine Haftung für Personen- oder Sachschäden jeder Art
Unfall- oder sonstige Versicherungen sind Angelegenheit jedes einzelnen Teilnehmers
- Hinweise:** Umkleieräume und Duschen auf dem Gelände des Sportplatzes;
im Ziel gibt es kostenlose Getränke; Verpflegung ist gesichert !

BAHNLAUF CUP GERA / LUSAN



Bahnlauf-Cup

10.000 m-Lauf

Wann: - am Mittwoch 15. Juni 2022
Wo: - Sportplatz „Brüte“ in Gera-Lusan
Startzeit: - ab 19,00 Uhr
Veranstalter: - Lusaner SC 1980.
Startgebühr: - Erwachsene: **4,00 €**
- Jugendliche: **3,00 €**
Gesamtleiter: - Jürgen Linke
Meldeadresse: keine Vormeldung!

A-Lauf: Start 19,00 Uhr --> für Läufer mit einer Laufzeit unter 44 Minuten
B-Lauf: Start 19,45 Uhr --> für Läufer mit einer Laufzeit über 44 Minuten

Haftung: - der Veranstalter übernimmt keine Haftung für Personen- oder Sachschäden jeder Art
- Unfall- oder sonstige Versicherungen sind Angelegenheit jedes einzelnen Teilnehmers

Gesamtsieger aus beiden Läufen erhalten Pokale des Lusaner SC 1980.
Siegerehrung erfolgt unmittelbar nach dem 5.000m-Lauf!

Bahnlauf-Cup

5.000 m-Lauf

Wann: - am Mittwoch 10. August 2022
Wo: - Sportplatz „Brüte“ in Gera-Lusan
Startzeit: - ab 19,00 Uhr
Veranstalter: - Lusaner SC 1980
Startgebühr: - Erwachsene: **4,00 €**
- Jugendliche: **3,00 €**
Gesamtleiter: - Jürgen Linke
Meldeadresse: keine Vormeldung!

A-Lauf: Start 19,00 Uhr --> für Läufer mit einer Laufzeit unter 23 Minuten
B-Lauf: Start 19,30 Uhr --> für Läufer mit einer Laufzeit über 23 Minuten

Haftung: - der Veranstalter übernimmt keine Haftung für Personen- oder Sachschäden jeder Art
- Unfall- oder sonstige Versicherungen sind Angelegenheit jedes einzelnen Teilnehmers

Gesamtsieger aus beiden Läufen erhalten Pokale des Lusaner SC 1980.
Siegerehrung erfolgt unmittelbar nach dem 5.000m-Lauf!

Protokolle werden auch im Internet unter folgender Adresse veröffentlicht:
[Http://www.gera-laufcup.de](http://www.gera-laufcup.de)
<http://www.lusaner-sc.de>